

JR川越線・八高線「高麗川」駅徒歩13分のポジション。2路線利用で広がる自由なアクセス。

川越方面と八王子方面の2方向へ移動できるアクセス。スーパーやホームセンターなど暮らしを支える生活施設が整った、大空が広がり緑風が渡る健やかな歳月を育む閑静な住宅地です。保育園や小・中学校が徒歩圏にあり子育ても安心。



新築分譲住宅 日高市原宿

JR川越・八高線「高麗川」駅徒歩13分

【物件概要】所在地 埼玉県日高市大字原宿字福高91-25(地番)埼玉県日高市原宿361-25(住所表示)
 ■構造/木造在来軸組1.5法2階建て(910モジュール) ■竣工/取付/完成/引渡/期日/タイプ/4LDK
 ■土地権利/所有権 ■用途/第一種中高層住居専用地域 ■延べ/敷/容積率/200% ■完成予定/2019年3月中旬予定 ■現況/造成中 ■2階予定日/2019年3月下旬予定 ■土地/宅地 ■都市計画/市街化区域 ■接道/北西側4.2m道路/南西側11.5m公道 ■設備/東京電力/個別LPG/公営水道/木下本家フラット3S利用可(金利 フラン) ■その他注意事項/窓網/照明/温冷/カーテンレール/防水パン/カーポートはオプションとなります。※宅地内に電柱及び支線が入る場合があります。※司法書士は、当社指定になります。※図面と現況に相違がある場合は現況優先とします。※工事中の場合においては安全の為ヘルメットの着用を、完成現場においてはスリッパに履き替えて下さるようお願い致します。(※)給付条件を満たしていない場合、申請はできません。 ■広告有効期限/2019年 月 日

すまい給付金 対象物件(※1)



- ◆◆設備・仕様◆◆
- システムキッチン(人造大理石使用)
 - 電子キー
 - 照明器具(ダウンライト) ■(廊下)・人感センサー付きダウンライト(玄関外廊)
 - テレビモニター付インターホン(訪問者が一日でわかります)
 - 2時間換気
 - ユニットバス1坪タイプ
 - 910モジュール
 - トイレ1P・2P共ウォッシュレット機能付
 - Low-Eガラス使用
 - 洗面化粧台1Pシャワー付ドレッサー
 - 浴室暖房乾燥機



JR川越・八高線「高麗川」駅からの所要時間

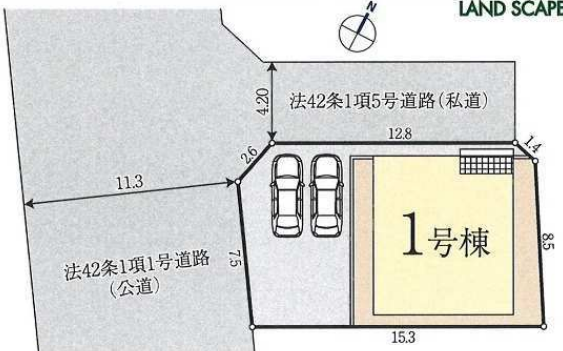
「川越」駅へ21分	「池袋」駅へ52分	「新宿」駅へ67分
「八王子」駅へ42分	「横浜」駅へ93分	



「四反田堀公園」など児童公園もあり、元気に遊べます。休日には、コンビネーション遊具や健康器具があり、長いせせらぎで水遊びもできる「日高総合公園」で自然と親しめます。



Car navigation カーナビをご利用の方は埼玉県日高市大字原宿361-25とセットして下さい。



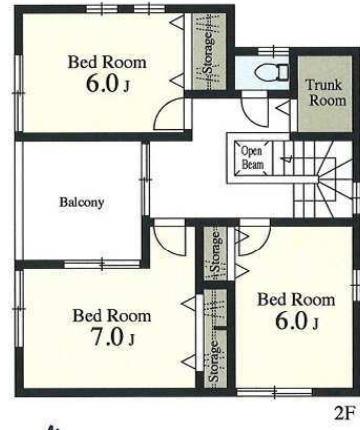
Life information

高麗川小学校	1,000m(13分)
高麗川中学校	650m(9分)
ファミリーマート日高下鹿山店	755m(10分)
業務スーパー日高原宿店	432m(6分)
武蔵野銀行日高支店	179m(3分)
日高郵便局	159m(2分)
横田医院	202m(3分)
ドラッグセイムス日高原宿店	220m(3分)
丸広百貨店日高店	1,234m(16分)

1号棟

家事動線のよい対面キッチンを配したタイプ。
 1F/2WAY動線でフレキシブルに使える風情ある洋風和室。
 2F/空間を広々活用できる収納を備えた2面採光の3洋室。

- ◆土地面積/145.40㎡
- ◆建物面積/105.98㎡
- ◆建築確認番号/第18UDI1S建02386号
- ◆私道面積・持分/67㎡×17/67



価格 2680 (税込) 万円

■(公社)全国宅地建物取引業保証協会会員 ■国土交通大臣(1)第9420号

〒357-0041 埼玉県飯能市美杉台3丁目16番地6

Tel. 042-980-7377

Fax.042-980-7378 (毎週火曜・水曜定休)

株式会社 ハウスマーケット 飯能店

Mail:housemarket@celery.ocn.ne.jp

(取引態様) 媒介